

## EH Not-Dach-Plane – Externe Anforderung

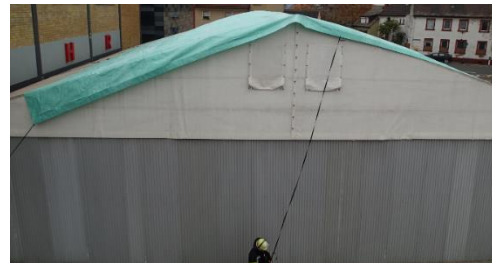
Bei der Berufsfeuerwehr Ludwigshafen sind vom Regional-Feuerwehrverband Vorderpfalz Not-Dach-Planen, gestiftet von der Bayerischen Versicherungskammer, gelagert. Diese können durch die Feuerwehren bei der Feuerwehr Ludwigshafen abgeholt werden.

Zugriff auf die Not-Dach-Planen haben folgende Feuerwehren: Landkreis Bad Dürkheim, Germersheim, Rhein-Pfalz-Kreis, Südliche Weinstraße und die kreisfreien Städte Frankenthal, Landau, Ludwigshafen, Neustadt und Speyer.

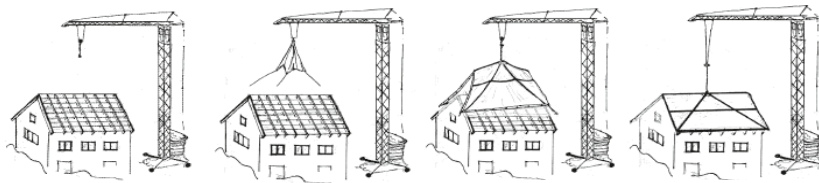
### Anzahl:

4 Stück 18m x 16m

8 Stück 15m x 15m



Quelle: Feuerwehr Ludwigshafen



Quelle: WUPSI- Not-Dach-Plane

### Anforderung einer Not-Dach Plane

1. Legen Sie eine Rückrufnummer fest unter der ein verantwortlicher erreichbar ist.
2. Anforderung erfolgt über die Integrierte Leitstelle Ludwigshafen unter der Nummer: **0621 19296**
3. Geben Sie die im Vorfeld festgelegte Rückrufnummer zwingend weiter.
4. Sie werden schnellstmöglich durch eine Führungskraft der Feuerwehr Ludwigshafen zurückgerufen.  
In diesem Gespräch wird alles Weitere besprochen, sowie die Abholadresse festgelegt.

Titel	Verantw.	Stand	Anzahl Seiten	Seite
EH Not-Dach-Plane – Externe Anforderung	1-22203	22.11.2021	1	1